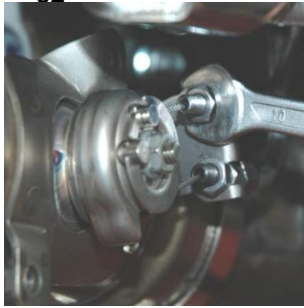
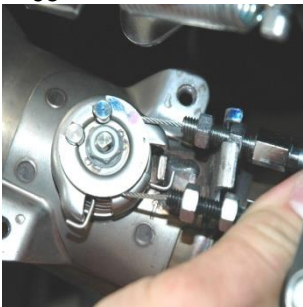
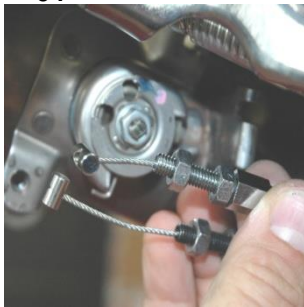
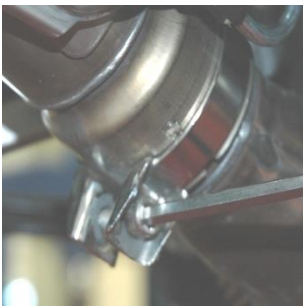


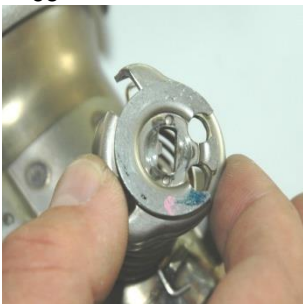
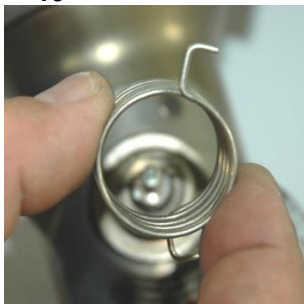
SCHEDA DI MONTAGGIO / ASSEMBLY NOTE pag. 1/3

Y098
Yamaha Fazer 1000 2011
1sil OMOLOGATO
01

02

03

04

05

06

07

08

09

10


SMONTAGGIO SILENZIATORE ORIGINALE

- Svitare le viti del coperchio valvola (Fig.01);
- Svitare i dadi dei cavetti valvola (Fig.02);
- Rimuovere i cavetti dalla valvola (Fig.03 e 04);
- Allentare la fascetta innesto sil. (Fig.05);
- Svitare e rimuovere la vite del supporto sil. (Fig.06);
- Rimuovere completamente il sil. (Fig.07);
- Una volta rimosso il silenziatore originale procedere con lo smontaggio dei particolari della valvola svitando il dado (Fig.08);
- Rimuovere la ghiera porta cavetti (Fig.09);
- Rimuovere la molla e il piattello sotto la molla (Fig.10 e 11).

DISMOUNTING THE ORIGINAL SILENCER

- *Remove screws on the valve cover and remove cover (Pic.01);*
- *Unscrew cable nut (Pic.02);*
- *Remove cable (Pic.03,04);*
- *Unscrew silencer clamp (Pic.05);*
- *Unscrew and remove screw on silencer support (Pic.06);*
- *Remove original silencer (Pic.07);*
- *Unscrew nut on valve (Pic.08);*
- *Remove slot ring cable (Pic.09);*
- *Remove spring (Pic.10);*
- *Remove spring holder (Pic.11).*

11




TERMIGNONI S.p.A.

Via della Rampina, 1
15077 Predosa – Italy
www.termignoni.it

Tel. 0039.0131.71666
Fax 0039.0131.71696
info@termignoni.it

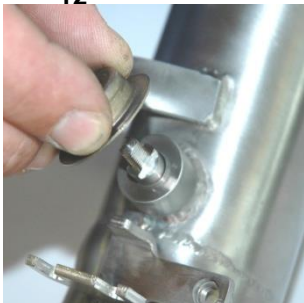
SCHEDA DI MONTAGGIO pag. 2/3

Y098

Yamaha Fazer 1000 2011

1sil OMOLOGATO

12



13



14



15



16



17



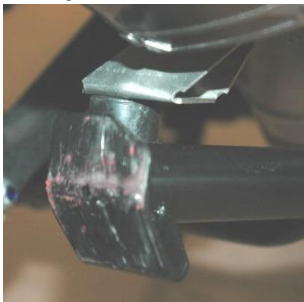
18



19



20



21



MONTAGGIO SILENZIATORE TERMIGNONI

- *Inserire il piattello (Fig. 12);*
- *Inserire la molla facendo attenzione alla corretta posizione (Fig. 13);*
- *Inserire la ghiera porta cavetti facendo attenzione al corretto posizionamento (Fig. 14);*
- *Serrare il tutto tramite il dado smontato dal sil. originale (Fig. 15);*
- *Inserire la fascetta innesto sil (Fig. 16);*
- *Inserire i cavetti negli appositi alloggiamenti facendo attenzione che il cavetto nero sia posizionato verso il basso (Fig. 17);*
- *Fissare i cavetti all'apposita staffetta porta cavetti (Fig. 18);*
- *Inserire l'apposita gomma sulla fascetta supporto sil (Fig. 19);*
- *Verificare che il cavalletto faccia battuta sull'apposita staffa (Fig. 20);*
- *Inserire la fascetta supporto sil. sul silenziatore, fissarla con la vite originale e il dado autobloccante M10 in dotazione (Fig. 21);*
- *Serrare la vite della fascetta innesto sil. (Fig. 22) e rimontare il coperchio valvola.*

MOUNTING THE TERMIGNONI SILENCER

- *Insert spring holder (Pic. 12);*
- *Insert spring (Pic. 13);*
- *Insert slot ring cable and pay attention to the correct position (Pic. 14);*
- *Lock nut on the valve (Pic. 15);*
- *Insert silencer clamp (Pic. 16);*
- *Insert cable, the black one must be below (Pic. 18);*
- *Insert rubber on silencer support clamp (Pic. 19);*
- *Pay attention at stand position (Pic. 20);*
- *Insert silencer support clamp on silencer and lock it with original screw and self blocking nut (in package) (Pic. 21);*
- *Lock silencer clamp (Pic. 22) and mount valve cover.*

22





TERMIGNONI S.p.A.

Via della Rampina, 1
15077 Predosa – Italy
www.termignoni.it

Tel. 0039.0131.71666
Fax 0039.0131.71696
info@termignoni.it

DOTAZIONE / PACKING LIST Pag. 3/3

Y098	Yamaha Fazer 1000 2011	1sil OMOLOGATO
-------------	-------------------------------	-----------------------

- N°1 SILENZIATORE / SILENCER **RELEVANCE MOTO GP L=350mm**
- N°1 FASCETTA INNESTO SILENZIATORE / SILENCER CLAMP **cod.TY028**
- N°1 VITE / SCREW **TCEI M8X30**
- N°1 RONDELLA / WASHER **8X16**
- N°1 FASCETTA SUPPORTO SIL. / SILENCER SUPPORT CLAMP **cod.TY158**
- N°1 GOMMA PER FASCETTA SUPPORTO SIL. / SILENCER CLAMP RUBBER **cod. C1482/004**
- N°1 DADO AUTOBLOCCANTE / SELF BLOKING NUT **M10x1,25**

